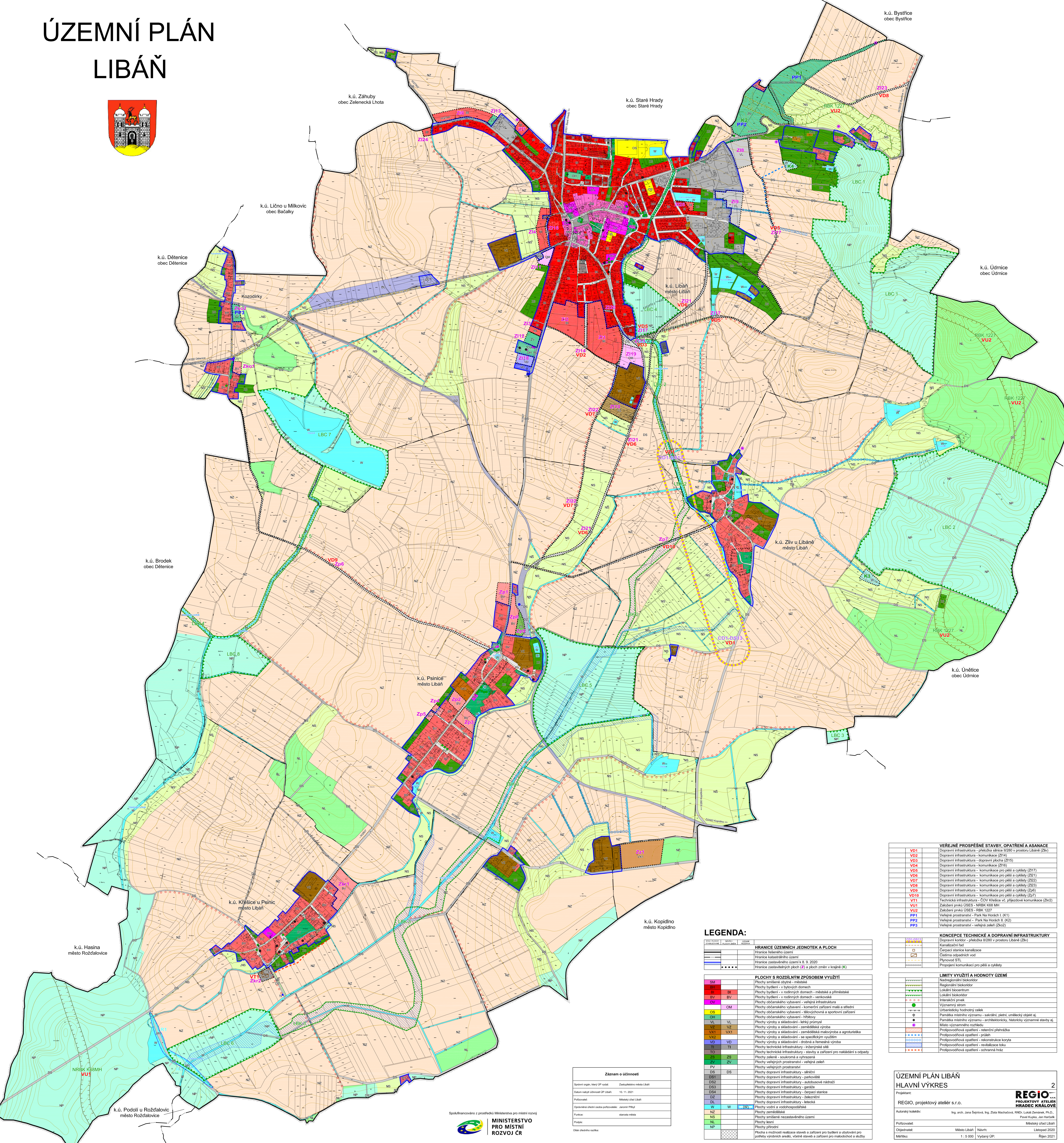


ÚZEMNÍ PLÁN LIBÁŇ



k.ú. Bystřice
obec Bystřice

k.ú. Záhuby
obec Zelenecká Lhota

k.ú. Staré Hradky
obec Staré Hradky

k.ú. Lično u Milkovic
obec Bačalky

k.ú. Dětenice
obec Dětenice

k.ú. Údmice
obec Údmice

k.ú. Brodek
obec Dětenice

k.ú. Unětice
obec Údmice

k.ú. Psainice
město Libáň

k.ú. Zliv u Libáně
město Libáň

k.ú. Hasina
město Rozďalovice

k.ú. Kopicidno
město Kopicidno

k.ú. Křasice u Psainic
město Libáň

k.ú. Podolí u Rozďalovic
město Rozďalovice

Záznam o účelnosti	
Seznam origin. k.ú. ÚP vydat:	Zastavené město Libáň
Datum návrhu účelnosti ÚP Libáň:	15. 11. 2021
Průběžnost:	Město u Libáně
Opisná úroveň území podle požadavků:	Jaromír Přibyl
Funkce:	starosta města
Podpis:	
Obč. úřední razítko:	



LEGENDA:

Symbol	Popis
—	Hranice územních jednotek a ploch
—	Hranice katastrálního území
—	Hranice zastavěného území k. ú. 9. 2020
—	Hranice zastavěných ploch (Z) a ploch změn v krajíně (K)
PLOCHY S ROZLIČNÝM ZPŮSOBEM VYUŽITÍ	
SM	Plochy smíšené obytné - městské
BI	Plochy bytové - v bytových domech
BI, BI	Plochy bytové - v rodinných domech - městské a příměstské
BI, BV	Plochy bytové - v rodinných domech - venkovské
OV	Plochy občanského vybavení - veřejná infrastruktura
OV, OM	Plochy občanského vybavení - komerční zařízení malá a střední
OS	Plochy občanského vybavení - tělocvična a sportovní zařízení
OS, OL	Plochy občanského vybavení - hřiště
VL, VL	Plochy výroby a skladování - lehký průmysl
VZ, VZ	Plochy výroby a skladování - zemědělská výroba
VZ1, VZ1	Plochy výroby a skladování - zemědělská výroba a agrární služba
VZ2	Plochy výroby a skladování - se specifickým využitím
VD, VD	Plochy výroby a skladování - dřevní a řemeslná výroba
TO	Plochy technické infrastruktury - občanské služby
TO, TO	Plochy technické infrastruktury - stavby a zařízení pro nakládání s odpady
ZS, ZS	Plochy zeleně - soukromá a vyhrazená
ZV, ZV	Plochy veřejných prostranství - veřejná zeleně
PV	Plochy veřejných prostranství
DS, DS	Plochy dopravní infrastruktury - silniční
DB1	Plochy dopravní infrastruktury - silniční
DB2	Plochy dopravní infrastruktury - silniční
DB3	Plochy dopravní infrastruktury - garáže
DB4	Plochy dopravní infrastruktury - železniční stanice
DZ	Plochy dopravní infrastruktury - letadla
DL	Plochy dopravní infrastruktury - letadla
W, W	Plochy vodní a vodohospodářské
NZ	Plochy zemědělské
NS	Plochy smíšené nezastavěného území
NL	Plochy lesní
NP	Plochy přírodní
	Plochy s možností realizace stavby a zařízení pro bydlení a s bydlením pro potřeby výrobních areálů, včetně staveb a zařízení pro maloochod a služby

Symbol	Popis
V01	VEŘEJNÉ PROSPĚŠNÉ STAVBY, OPATŘENÍ A ASANACE
V02	Dopravní infrastruktura - přeložka silnice II/260 v prostoru Libáně (Zv)
V03	Dopravní infrastruktura - komunikace (Z16)
V04	Dopravní infrastruktura - komunikace (Z16)
V05	Dopravní infrastruktura - komunikace pro pěší a cyklisty (Z21)
V06	Dopravní infrastruktura - komunikace pro pěší a cyklisty (Z21)
V07	Dopravní infrastruktura - komunikace pro pěší a cyklisty (Z22)
V08	Dopravní infrastruktura - komunikace pro pěší a cyklisty (Z23)
V09	Dopravní infrastruktura - komunikace pro pěší a cyklisty (Z26)
V10	Dopravní infrastruktura - komunikace pro pěší a cyklisty (Z27)
V11	Technická infrastruktura - COV Křasice v.c. příjezdové komunikace (Zv2)
VU1	Zakázní prvky ÚSES - NRBK K08 MH
VU2	Zakázní prvky ÚSES - RBK 1227
PP1	Veřejné prostranství - Park Na Horách I. (K1)
PP2	Veřejné prostranství - Park Na Horách II. (K2)
PP3	Veřejné prostranství - veřejná zeleně (Zv2)

Symbol	Popis
	KONCEPCE TECHNICKÉ A DOPRAVNÍ INFRASTRUKTURY
	Dopravní koridor - přeložka silnice II/260 v prostoru Libáně (Zv)
	Kanalizační řád
	Čerpačská stanice kanalizace
	Čistírna odpadních vod
	Plynovod ST1
	Projevené komunikace pro pěší a cyklisty
	LIMITY VYUŽITÍ A HODNOTY ÚZEMÍ
	Nadregionální biokoridor
	Regionální biokoridor
	Okrajní biokoridor
	Lokální biokoridor
	Interakční prvek
	Významný strom
	Upravený technický celek
	Panadka místního významu - sakrální, pietní, umělecký objekt aj.
	Místní významový rozloha
	Panadka místního významu - architektonický, historický významové stavby aj.
	Místní významový rozloha
	Prostředková opatření - rekonstrukce koryta
	Prostředková opatření - revitalizace toky
	Prostředková opatření - ochranná hráz

ÚZEMNÍ PLÁN LIBÁŇ
HLAVNÍ VÝKRES

Projektant:
REGIO, projektový ateliér s.r.o.

Autorský kolektiv:
Ing. arch. Jana Šejbová, Ing. Zuzana Machalová, Řed. Libaň Zemanek, Ph.D., Paol Kupač, Jan Hrabák

Poradovatel:
Město Libáň

Objednatel:
Město Libáň

Měřítko:
1 : 5 000

Vydání ÚP:
Rájen 2021